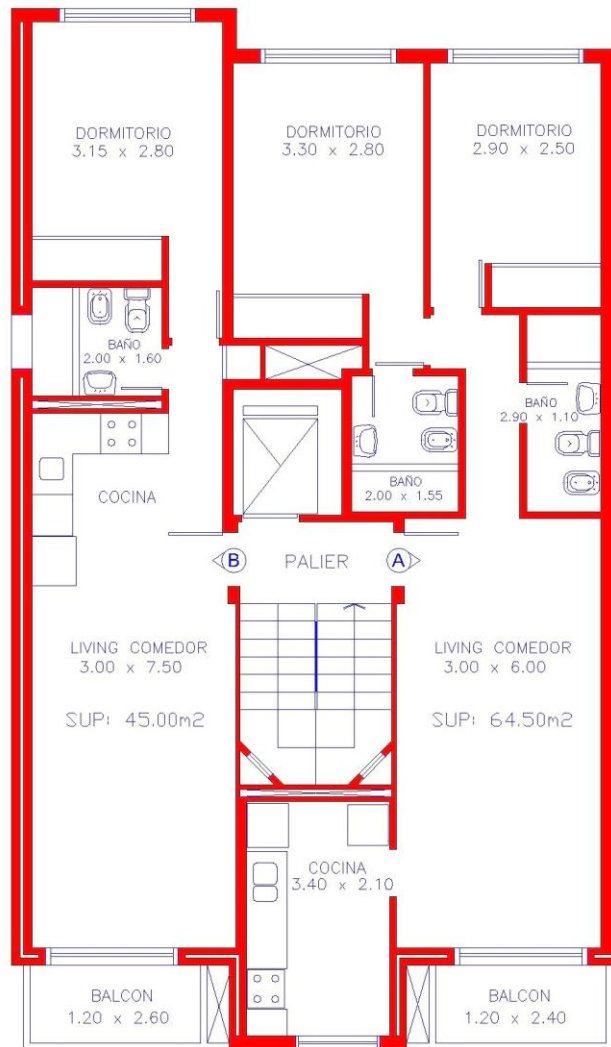


# **Edificio Luis M. Drago 2673**

***Departamentos de 2 y 3 Ambientes***



# Edificio Drago 2673 Castelar



## PLANTA 2° - 6° PISO

\* LA SUPERFICIE PROPIA DE CADA DEPARTAMENTO INCLUYE MUROS PERIMETRALES Y EL 50% DE LOS BALCONES.

**EDIFICIO DRAGO 2673**  
**ESPECIFICACIONES TÉCNICAS**

**DETALLES DE TERMINACIÓN DE LA UNIDAD:**

Muros exteriores dobles con ladrillo visto y cámara de aire en medianeras y frente.

Revoques interiores y cielorrasos terminados con enlucido de yeso.

Pisos y revestimientos cerámicos de primera calidad en cocina y baño.

Piso de porcelanato en living.

Piso flotante en el dormitorio.

Placard en dormitorio con interiores completos (cajoneras, estantes y barral).

Carpintería con hojas de aluminio y vidrio de 4 mm.

Cortinas de enrollar reforzadas de PVC blanco en el dormitorio.

Artefactos sanitarios y grifería con cierre cerámico de primera calidad.

Desagües y distribución de agua en polipropileno sanitario de alta resistencia.

Amoblamiento de cocina con mueble bajo mesada, campana y alacena.

Mesada de granito con bacha de acero inoxidable y grifería monocomando.

Artefacto de cocina con horno a gas de primera marca.

Instalación sanitaria prevista para lavarropas automático.

Instalación eléctrica preparada para aire acondicionado Split en living y dormitorio.

Calefacción por estufa de tiro balanceado en dormitorio. Conexión de gas preparada para calefactor tipo catalítico en living comedor.

Agua caliente individual con termotanque.

Instalación eléctrica con disyuntor diferencial, puesta a tierra, circuito de iluminación, de tomas corriente y de tomas reforzado para aire acondicionado.

Conexión para TV por antena colectiva y teléfono cableado hasta primera boca en living; cajas y cañerías adicionales previstas en living y dormitorio.

Montante de baja tensión abierta para ingreso de TV por cable, satelital y/o internet.

Portero eléctrico conectado en cocina; caja y cañería adicional prevista en dormitorio.